



**КОМИТЕТ ИМУЩЕСТВЕННЫХ ОТНОШЕНИЙ
АДМИНИСТРАЦИИ ПЕРМСКОГО МУНИЦИПАЛЬНОГО ОКРУГА**

РЕШЕНИЕ

о размещении объектов № 344

Пермский край
Пермский округ

10.02.2023

Комитет имущественных отношений администрации Пермского муниципального округа разрешает Открытому акционерному обществу «Межрегиональная распределительная сетевая компания Урала» (ИНН 6671163413, ОГРН 1056604000970, почтовый адрес: 620026, г. Екатеринбург, ул. Мамина Сибиряка, д. 140)

размещение объекта: «строительство КТП 10/0,4 кВ, ВЛ 10 кВ, ВЛ 0,4 кВ с установкой ПУ для электроснабжения объекта индивидуальной жилой дом по адресу: Пермский край, Пермский р-н, д. Жебреи (4500072656) (Ведерникова А.А.)»

на землях муниципальной собственности, неразграниченной собственности.

на срок бессрочно.

Местоположение: Пермский край, Пермский муниципальный округ, д. Жебреи.

Приложение: схема предполагаемых к использованию земель или земельных участков.

Особые условия использования:

1) При установке опор электросетевого хозяйства учесть параметры ширины проезда улично-дорожной сети, во избежание сужения полосы отвода дороги. Установить опоры на расстоянии не более 2 метров от границ земельного участка.

2) При условии получения разрешения на производство земляных работ.

Председатель комитета
имущественных отношений администрации
Пермского муниципального округа



Д.В. Ракицкий

(подпись, печать)

Схема предполагаемых к использованию земель или части земельного участка

Объект: "Строительство КТП 10/0,4 кВ, ВЛ 10 кВ, ВЛ 0,4 кВ с установкой ПУ для электроснабжения объекта индивидуальной жилой дом по адресу: Пермский край, Пермский р-н, д. Жебрей (4500072656) (Ведерникова А.А.)"

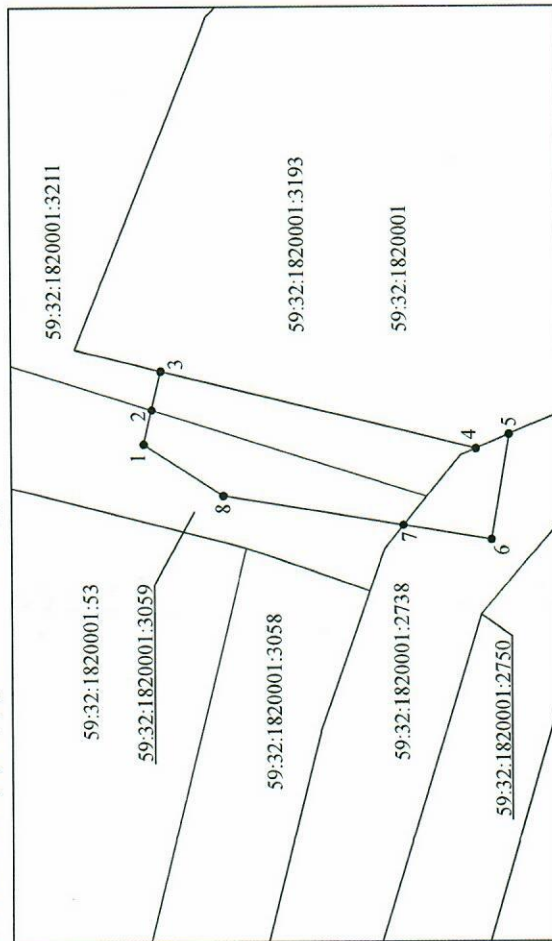
Местоположение: Пермский край, Пермский муниципальный округ, д. Жебрей

Площадь земель или части земельного участка, кв. м.: 163

Категория земель: Земли населенных пунктов

Вид разрешенного использования земельного участка:

Цель использования: Под объекты инженерного оборудования электроснабжения (Строительство КТП 10/0,4 кВ, ВЛ 10 кВ, ВЛ 0,4 кВ с установкой ПУ для электроснабжения объекта индивидуальной жилой дом по адресу: Пермский край, Пермский р-н, д. Жебрей (4500072656) (Ведерникова А.А.))



Условные обозначения:

- предполагаемые к использованию земли;
- существующая часть границы, имеющиеся в ЕГРН сведения о которой достаточны для определения ее местоположения;
- граница кадастрового квартала;
- характерная точка границы испрашиваемого земельного участка;
- границы зон, с особыми условиями использования территории внесенные в ЕГРН;

Обозначение характерных точек границ	Координаты МСК-59, Зона 2, м.	
	X	Y
1	509143,66	2258729,53
2	509143,10	2258731,92
3	509142,47	2258734,61
4	509120,70	2258729,16
5	509118,41	2258730,14
6	509119,64	2258722,83
7	509125,73	2258723,85
8	509138,18	2258725,94
1	509143,66	2258729,53

Описание границ смежных землепользователей:

- от точки 1 до точки 2 по территории земельного участка с кадастровым номером 59:32:1820001:3059;
- от точки 2 до точки 3 по территории земельного участка с кадастровым номером 59:32:1820001:3211;
- от точки 3 до точки 5 по границе земельного участка с кадастровым номером 59:32:1820001:3193;
- от точки 5 до точки 7 по территории земельного участка с кадастровым номером 59:32:1820001:2738;
- от точки 7 до точки 1 по территории земельного участка с кадастровым номером 59:32:1820001:3059

Заявитель: _____

